



**SIMBOLOGIA**  
SYMBOLS  
SYMBOLY

- Confine comunale / limite municipale / municipal boundary
- Strada / route / street
- 🚠 Telecabina / téléphérique / cablecar
- 🪑 Seggiovia / télésiège / chairlift
- 🏠 Ufficio informazioni / office du tourisme / tourist info
- 🍽️ Ristoro-hotel / restaurant-hotel
- 🏛️ Museo Petit Monde / musée / museum
- 🏰 Cappella / chapelle / chapel
- 🏠 Rifugio / refuge / mountain hut
- 🏠 Bivacco / bivouac
- 🅅 Parcheggio / parking
- 👁️ Punto panoramico / point de vue / viewpoint
- 📊 Rilevamento dati clima / détection de données climatiques / climate data detection
- 🍴 Area pic-nic / aire de pique nique / picnic area
- 🎡 Parco giochi / jardin d'enfants / playground
- 🚲 Easy Downhill "Family bike"
- 🚲 Percorso ciclabile / chemin cyclable / bicycle path
- 🐎 Equitazione / chemin d'équitation / horseback riding
- 🐿️ Marmotta / marmotte / marmot
- 🦌 Cervo / biche / deer
- 🐐 Camoscio / chamois
- 🦊 Capriolo / chevreuil / fawn
- 🐐 Stambecco / bouquetin / ibex
- 🦅 Aquila / aigle / eagle

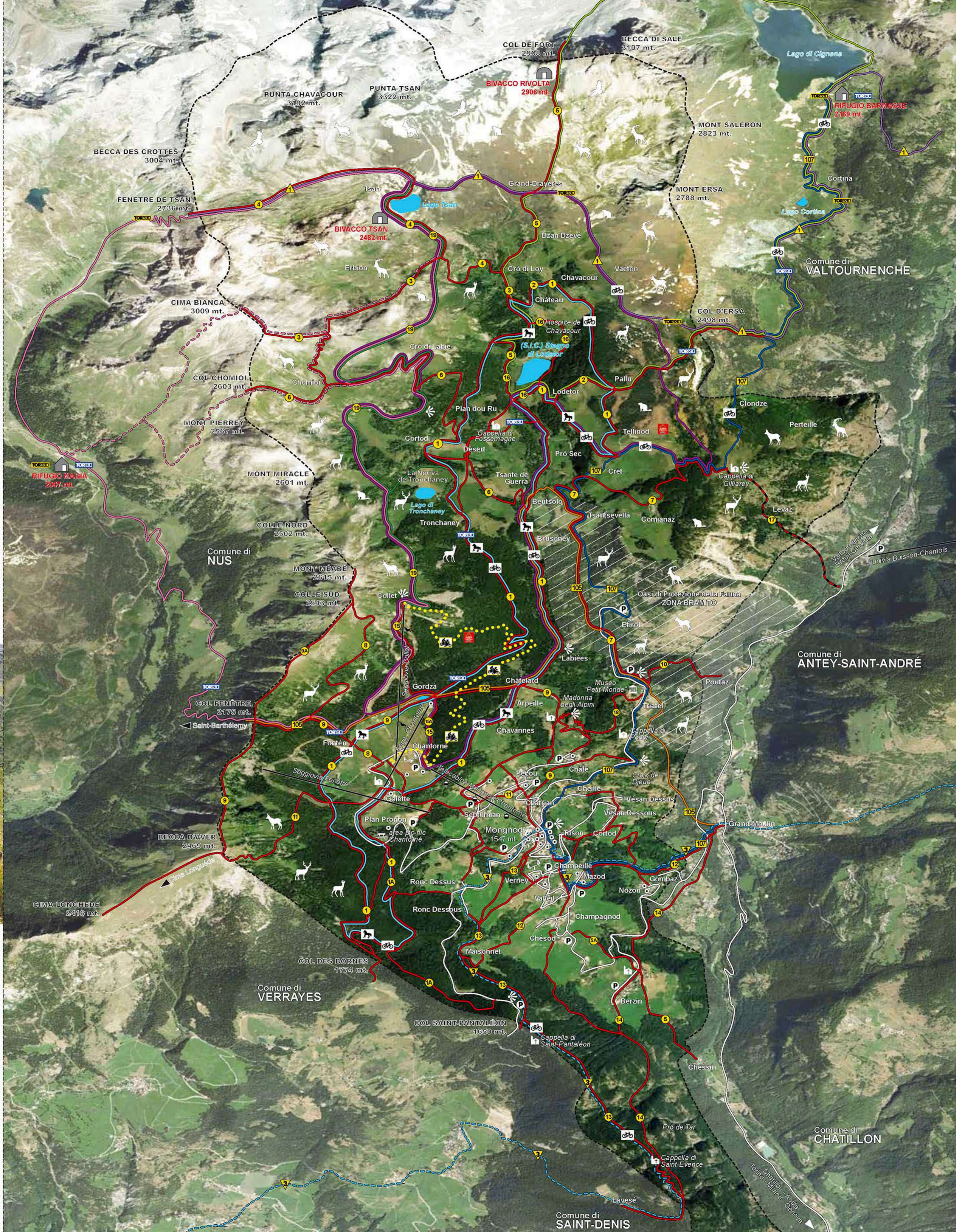


mappa sentieri, passeggiate, camminate, escursioni, excursions  
torgnon.org


  
Turismo Valle d'Aosta  
loveda.it


  
Cervino SPA  
Info@torgnon.info  
TEL +39 0166 540 212


  
Ufficio turistico  
Info@torgnon.net  
TEL +39 0166 540 433



**TRACCIATI**  
ITINÉRAIRES  
ROUTES

- Sentieri comunali dal 1 al 19 T E E E
- Easy Downhill Collet - Chantorné 🚲
- Sentiero Verde Collet - Tronchaney - Chomiöi - Erbion - Lago Tsan - Alta via n° 1 T E
- Cammino Balteo Bassa via della Valle d'Aosta 3 T E
- Tour des Alpes Area pic-nic - Golette - Châtellard - Lodetor - Tellinod - Château - Cortod - Gordzà - Col de Bornes - Area pic-nic T
- Tour des Grandes Montagnes Area pic-nic - Chantorné - Collet - Chomiöi - Lago Tsan - Vaéton - Tellinod - Lodetor - Chantorné - Area pic-nic T E
- Tour Méabé / Cima Bianca Area pic-nic - Chantorné - Collet - Chomiöi - Lago Tsan - Fenêtre de Tsan - Rifugio Magià - Col Fenêtre - Area pic-nic E E E
- Variante Tour Méabé Col Chomiöi - Cima Bianca E E E
- Tour di Cignana Area pic-nic - Golette - Châtellard - Lodetor - Château - Bivacco Rivolta - Rifugio Barmasse - Col d'Erza - Area pic-nic E E
- Alta via Donnas - Gressoney - Cervinia - Oyace - Courmayeur E E 1
- Intervallivo 105 Aosta - Oyace - Saint-Barthélemy - Torgnon - Antey - Ayas - Gressoney E E
- Intervallivo 107 Antey - Torgnon - Valtournenche - Chamois - La Magdeleine - Saint-Vincent E E

**PERCORSI**  
ITINÉRAIRES  
PATHS

- 1 E Area pic-nic - Lodetor - Chavacour - Cortod - Gordzà - Col des Bornes - Area pic-nic 3 h / 4 h
- 1A E Area pic-nic - Saint-Pantaléon 45 min / 1 h 45 min
- 2 E Lodetor - Pallu - Château 1 h 10 min / 2 h
- 3 E E Château - Cima Bianca 2 h / 3 h
- 4 E E Crô dou Loi - Fenêtre de Tsan 2 h / 3 h
- 5 E E Lodetor - Château - Bivacco Rivolta 2 h / 3 h
- 6 E E Beutsôlo - Tsanté de Guerra - Colle Chomiöi 2 h / 3 h
- 7 E Triatel - Beutsôlo - Gilliarey 1 h 15 min / 2 h
- 8 E Golette - Fontén - Mont Méabé 1 h 30 min / 2 h 30 min
- 9 E E Mongnod - Châté - Châtellard - Becca d'Aver 2 h / 3 h
- 9A E Golette - Mont Méabé 1 h 55 min
- 10 E Poutaz (Antey) - Triatel 1 h / 1 h 30 min
- 11 E Mongnod - Golette - Becca d'Aver 2 h / 3 h
- 12 E Grand Moulin (Antey) - Maisonnét 1h30min/2h30min
- 13 E Mongnod - Maisonnét - Saint-Pantaléon - Saint-Évence 1 h 15 min / 2 h 45 min
- 14 E E Grand Moulin (Antey) - Berzin - Saint-Évence 2 h 30 min / 3 h 30 min
- 15 E Chantorné (arrivo telecabina) - Gordzà - Collet 1 h / 1 h 45 min
- 15A E Chantorné (arrivo telecabina) - Gordzà 0 h 10 min / 0 h 20 min
- 16 T S.I.C. Stagno di Lodetor 0 h 35 min / 0 h 45 min
- 17 E E Gilliarey - Levaz - Buisson (Antey) 1 h 10 min / 2 h  
Temporaneamente chiuso
- 18 E Châté - Musée Petit Monde (Triatel) 0 h 45 min / 1 h
- 19 E Collet - Lago Tsan: "Sentiero Verde" 1 h 40 min / 2 h 30 min
- 5A E Berzin - Mazod
- 105 E E Col Portola - Monte Zerbin - Promiod - Antey-Saint-André - Triatel - Brusoney - Col Fenêtre 6 h 30 min / 7 h 45 min
- 107 E E Breuil Cervinia - Perrères - Finestra di Cignana - Cignana - Gilliarey - Torgnon 7 h 45 min
- 107 E E Torgnon - Antey-Saint-André - La Magdeleine - Chamois 4 h 30 min
- 1 E E Alta via n°1 Donnas - Gressoney - Cervinia - Oyace - Courmayeur
- 3 T E Cammino Balteo Bassa via della Valle d'Aosta

EDIZIONE LUGLIO 2023